

I MITOCONDRI:

I **mitocondri** sono organuli di forma variabile, possono essere a forma di sfera o allungata a bastoncino.

Si trovano all'interno della cellula, più precisamente, distribuiti in modo uniforme all'interno del citoplasma.

Non c'è un numero preciso di **mitocondri** presenti nella cellula, perché il loro numero dipende molto da che tipo di cellula.

I **mitocondri** sono delimitati da 2 membrane sovrapposte (=messe una sopra l'altra):

1. membrana interna
2. membrana esterna

Lo spazio tra queste 2 membrane è detto **spazio intermembrana**.

Lo spazio delimitato dalla membrana interna è detto matrice mitocondriale. La membrana interna si estende nella matrice formando delle pieghe dette creste mitocondriali, dove si trovano gli enzimi respiratori.

I **mitocondri** sono della respirazione cellulare, riuscendo a trasformare subito l'ossigeno in energia utilizzabile per le varie funzioni cellulari.

I **mitocondri** sono in grado di effettuare la sintesi proteica in forma autonoma, infatti contengono un loro Dna, detto DNA mitocondriale, e ribosomi che, per dimensioni e coefficiente di sedimentazione, risultano diversi (più piccoli) da quelli del citoplasma.

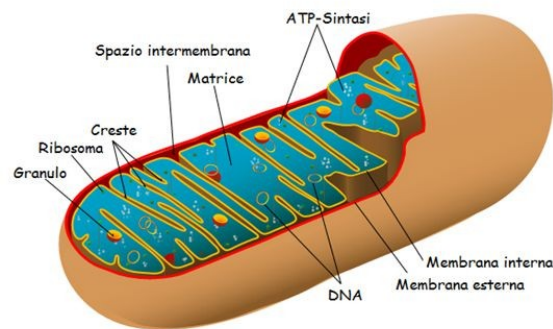


immagine presa dal web: <https://www.chimica-online.it/biologia/mitocondri.htm>